

natur
holz
werk



Wohnen am Sagiweg in Leutwil.

Sagiweg - 5725 Leutwil



Gesundes und nachhaltiges Wohnen in Leutwil.

6 attraktive Einfamilienhäuser

- 3** Objektbeschreibung
- 6** Situationsplan
- 7** Visualisierungen
- 13** Haus typ A-E
- 32** Technischer Baubeschrieb
- 33** Lage
- 36** Infrastruktur
- 37** Ansprechspartner

das vollholzhaus purnatur

Gesundes und nachhaltiges Wohnen

Sie möchten in einem leim- und metallfreien Zuhause, frei von jeglichen Chemikalien, gesund und glücklich leben und dazu noch etwas für eine ressourcenschonendere Welt und ihre Nachkommen tun, dann ist unser purnatur-Vollholzhaus genau das richtige für Sie!

Die Philosophie von purnatur ist die Kombination einer topmodernen Fertigungstechnik mit auserlesenem Holz aus der Region und dem Zimmermannswissen, wie es schon seit Jahrhunderten bekannt ist.

Wohnqualität pur, dafür bürgen wir mit unseren Mitarbeitern heute und auch in Zukunft!

Das Baumaterial

Für unsere purnatur-Vollholzhäuser verwenden wir ausschliesslich Mondholz aus der Region. In enger Zusammenarbeit mit den Förstern werden ausgewachsene und gesunde Bäume kurz vor den winterlichen Neumondphasen geschlagen.

Mondholz ist besonders stabil, haltbar und resistent gegen Schädlinge. Auch hier orientieren wir uns am Wissen unserer Vorfahren, welche bereits die Vorzüge von Mondholz kannten.

Der Hausbau

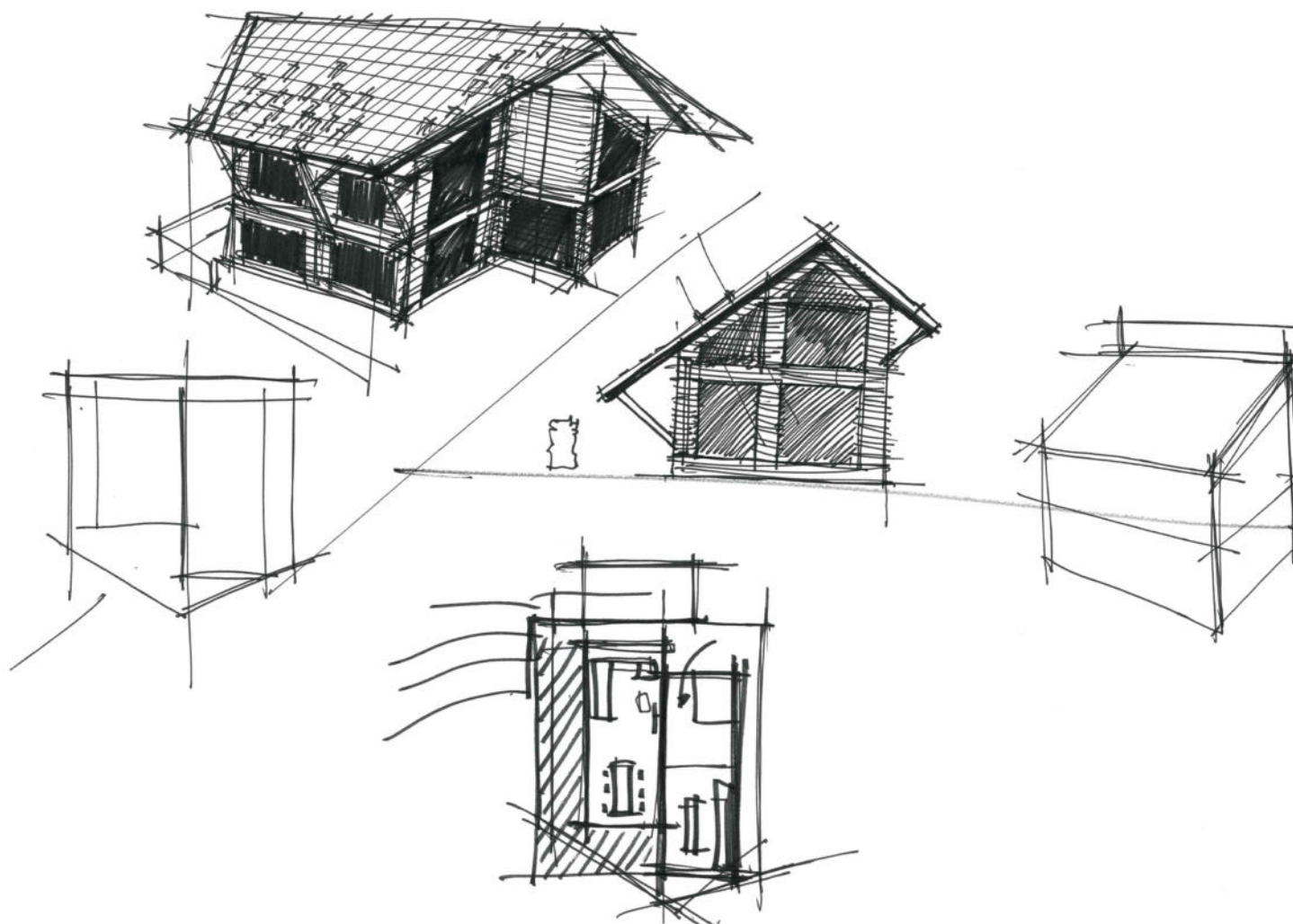
Die purnatur-Vollholzbauweise ist in puncto Wärmedämmung, Wärmespeicherung, Schall- und Brandschutz sowie der Abschirmung von Elektrosmog jeder anderen Bauweise weit überlegen. Dies haben unabhängige Gutachten der Eidg. Technischen Hochschule Zürich (ETHZ) sowie internationalen Instituten gezeigt. Durch die hohe Vorfertigung der Elemente geht es auf der Baustelle ruhig und koordiniert zu und her – ihr zukünftiges Eigenheim wird innerhalb weniger Tage errichtet. Auch die Ausbauphase bis zum Einzug dauert viel kürzer, als dies bei anderen Bauweisen üblich ist.

Wohnenuss

Ohne Leim und Chemie. Das ist der Grundpfeiler für einen einzigartigen Wohnenuss. Diesen Anspruch teilen alle purnatur-Vollholzhäuser. Der Ausbau ist bekanntlich Geschmackssache – hier ist alles möglich, solange die Oberflächen aus einem natürlichen Baustoff bestehen.

Seien es direkt geseifte oder geölte Holzoberflächen, atmungsaktive Lehmputze oder Natursteinoberflächen.

Alles andere würde sich nur bedingt mit dem durchgängigen ökologischen Ansatz vereinbaren lassen – Wohnenuss für Generationen – das ist der Anspruch!



Leutwil ist ein ländlich gelegenes Dorf in Mitte der Natur. Das Ortsbild ist gezeichnet durch die Landwirtschaft und deren Bauernhöfe. Als Inspiration für die Neubauten diente ein altes Bauernhaus. Jedoch wurde dies neu interpretiert. Die grossen Fenster lassen die Räume mit Licht durchfluten. Die Holzfasade ist nicht nur nachhaltig, sondern nimmt auch das Grunddesign einer Scheune auf. Um das Erschei-

nungsbild der Scheune zu verstärken wurde seitlich mit Balkenverstreben gearbeitet. Auch im Innern wurde das Thema Holz aufgegriffen. Wände und Decken werden mit hellem Fichtenholz ausgekleidet. Das viele Holz verleiht dem Innenraum Wärme und ein Gefühl von Geborgenheit. Im EG werden Feinsteinzeugplatten verlegt, dadurch wird einen Kalt-Warm Kontrast zwischen Holz und Stein geschaffen.

Wände, Decke



Fichte

Wand - & Bodenbelag



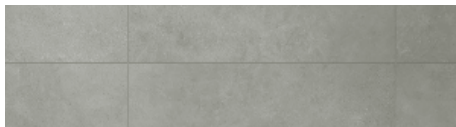
Fliesen Mintgrün

Parkett



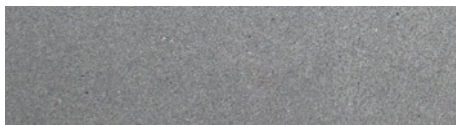
Eiche Tabacco

Bodenbelag



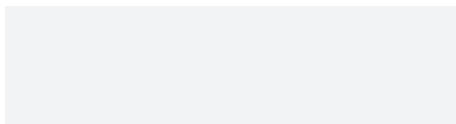
Feinsteinzeugplatte

Küchenabdeckung



Kunststein grau

Küchenverkleidung



Kunstharz-
beschichtung, weiss









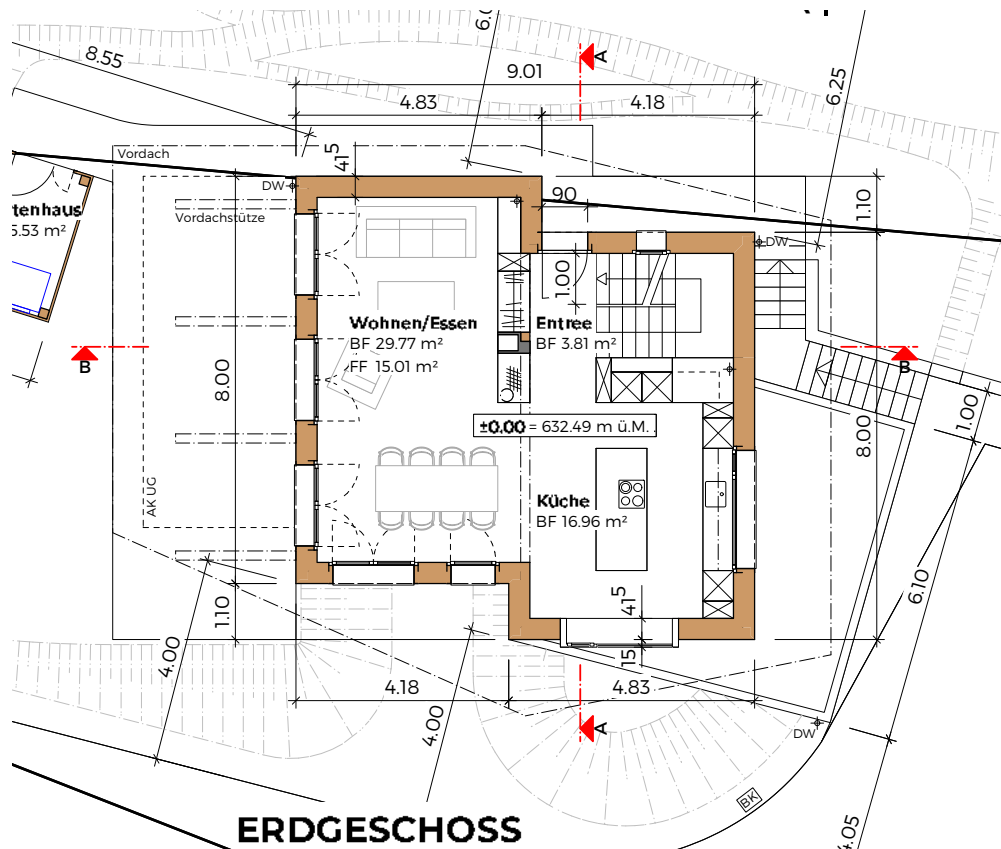
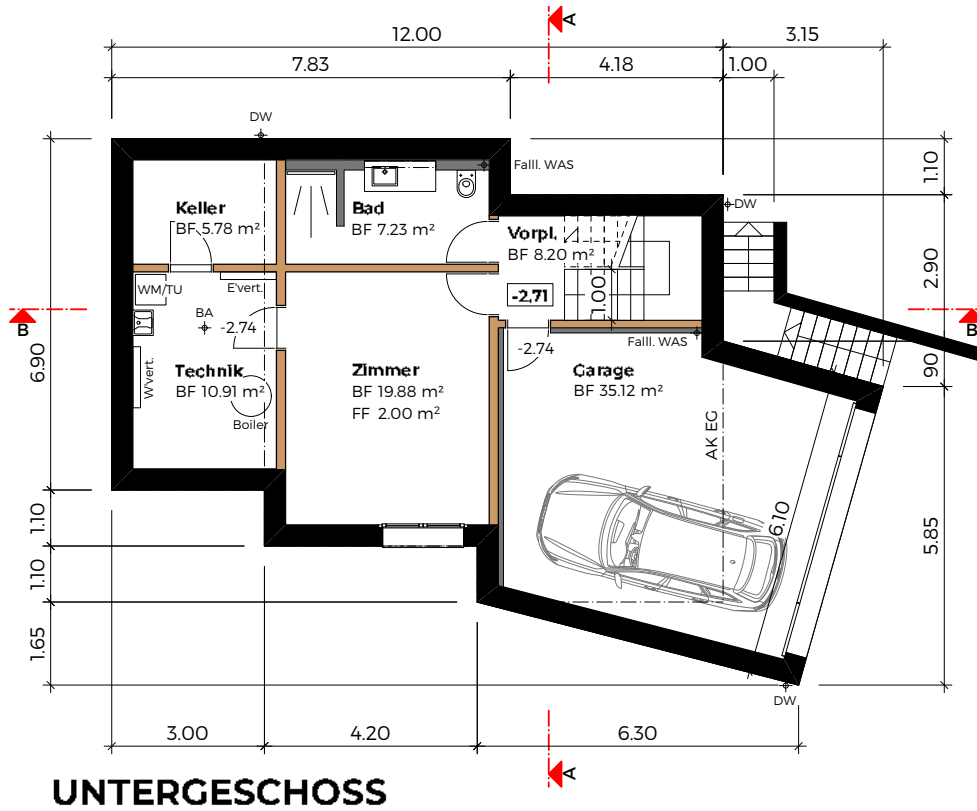


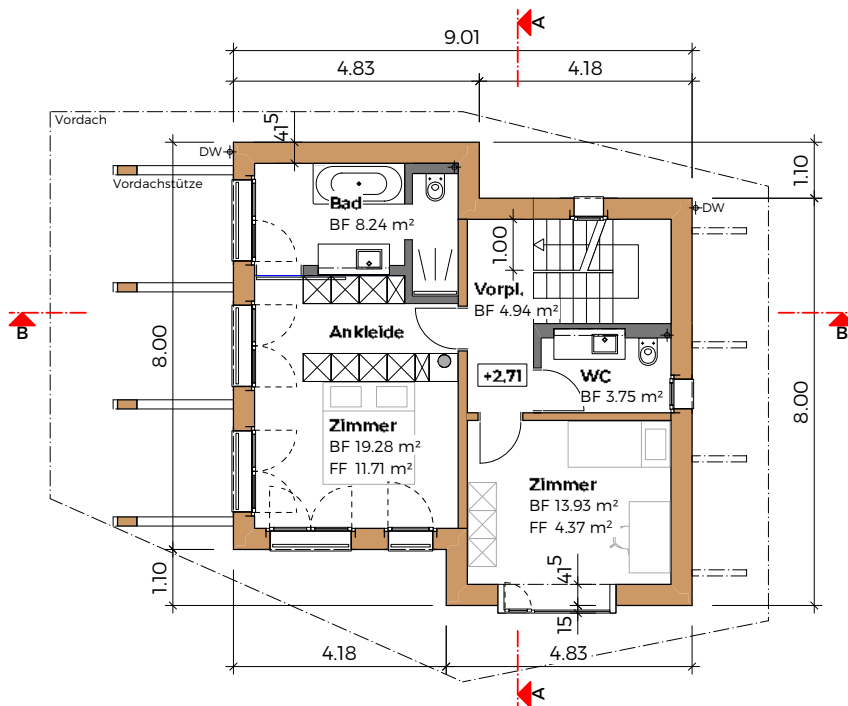




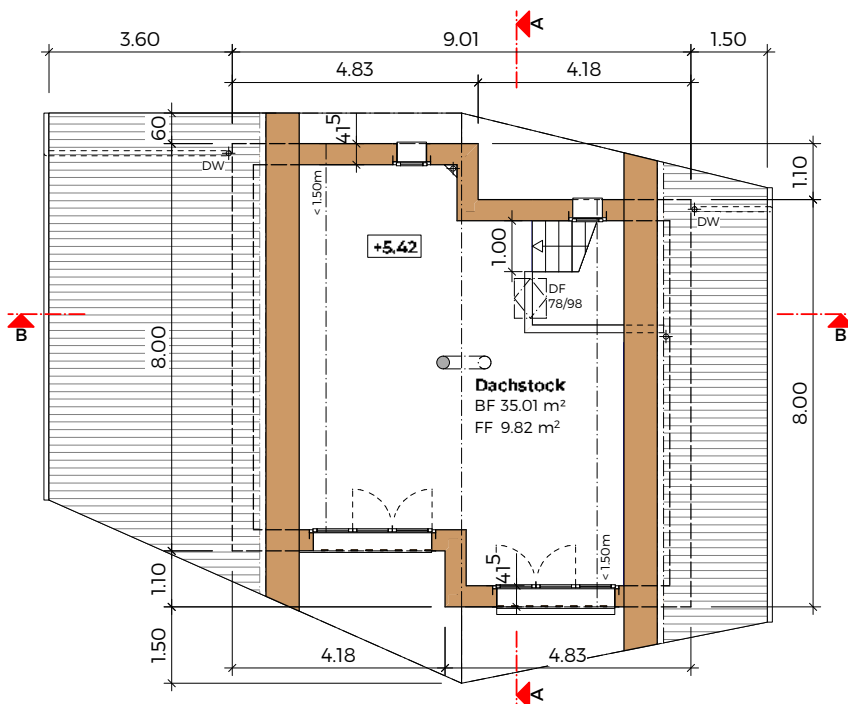
EFH Leutwil A, B, C, D, E, F

Kategorie	Einfamilienhaus
Badezimmer	2
Zustand	Neubau
Anzahl Häuser	Total 6 EFH
Verfügbar	Auf Anfrage
Baujahr	2023-2024
Wärmeverteilung	Bodenheizung
Keller	Ja

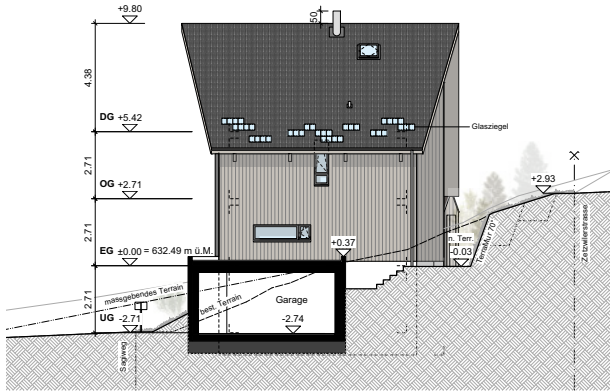




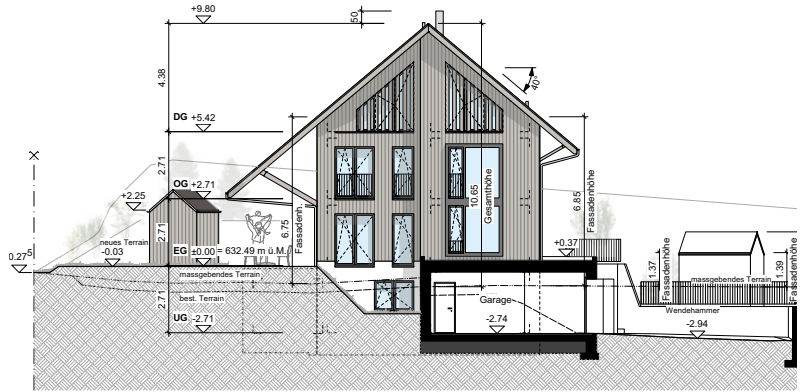
OBERGESCHOSS



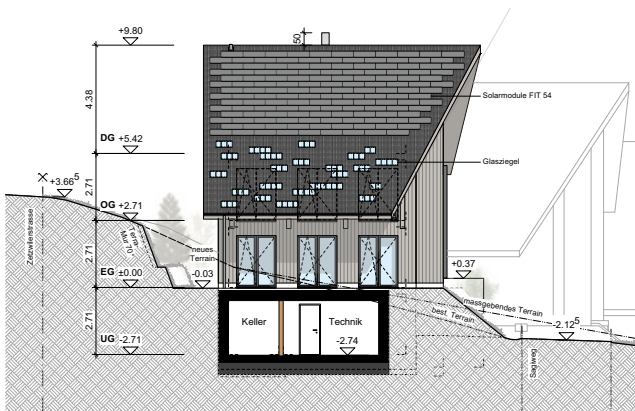
DACHGESCHOSS



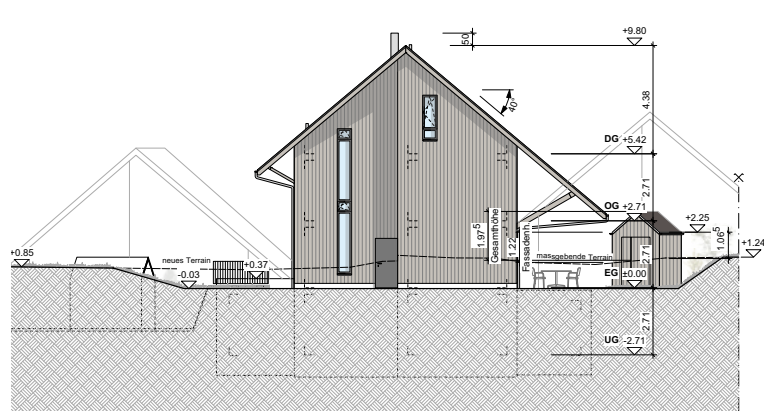
NORDFASSADE



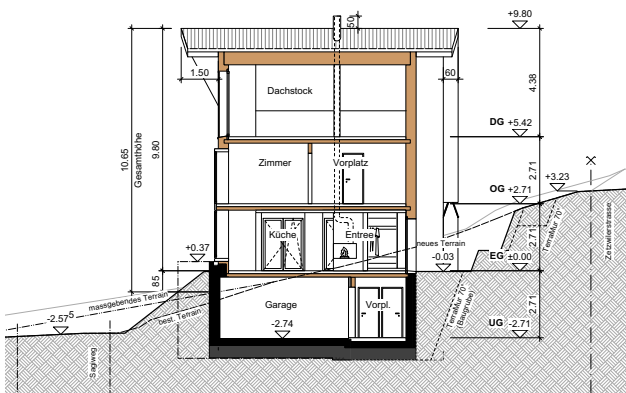
OSTFASSADE



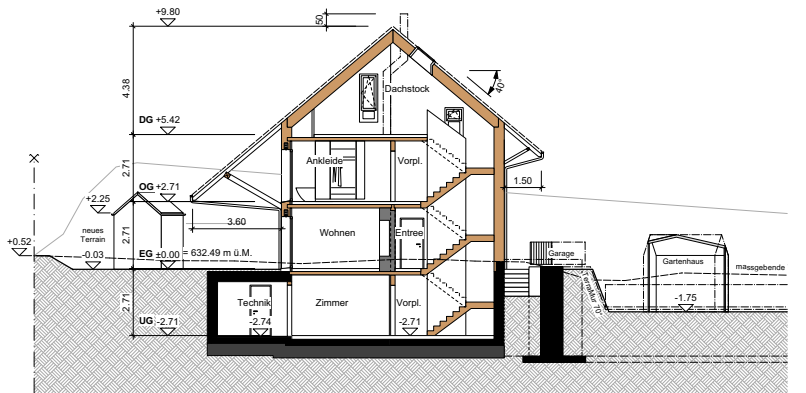
SÜDFASSADE



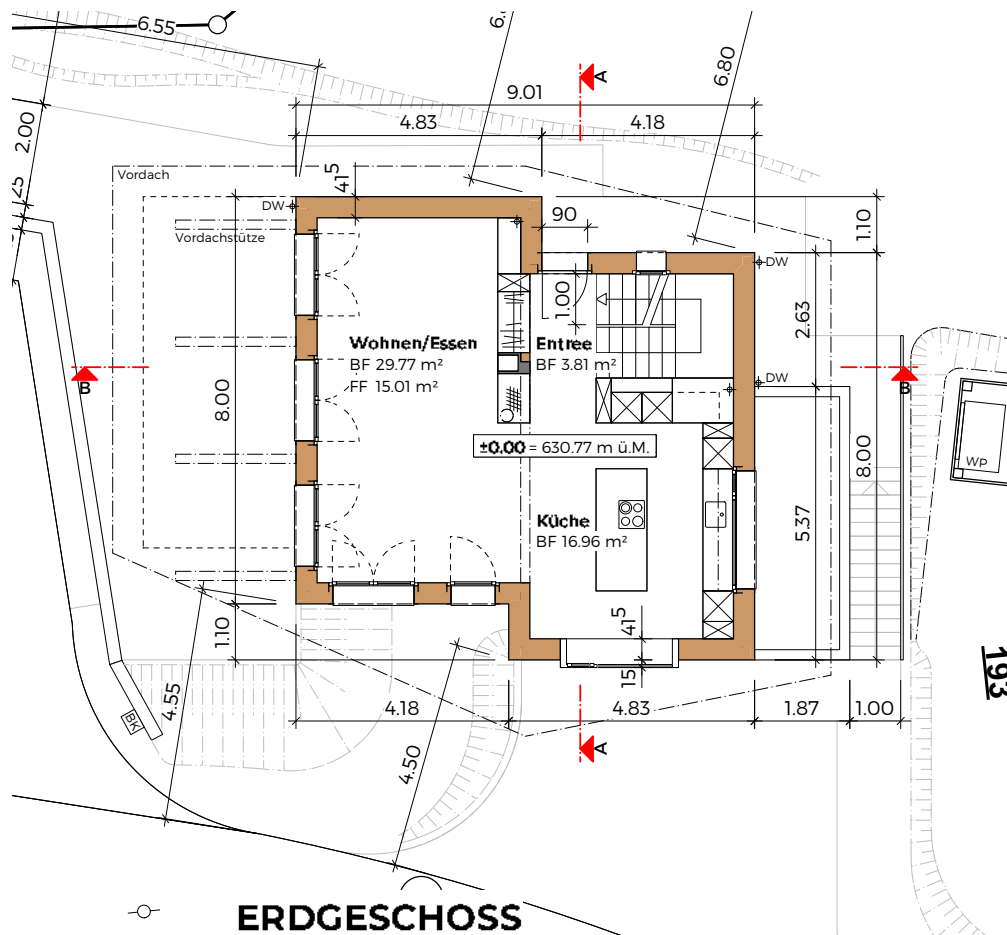
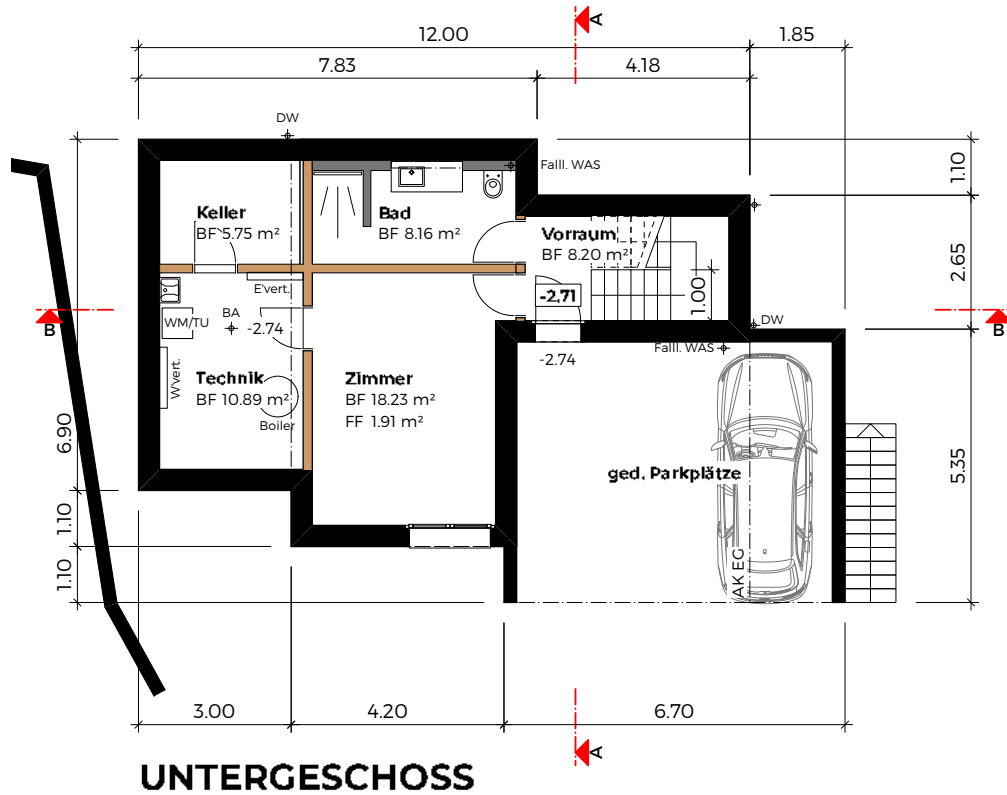
WESTFASSADE

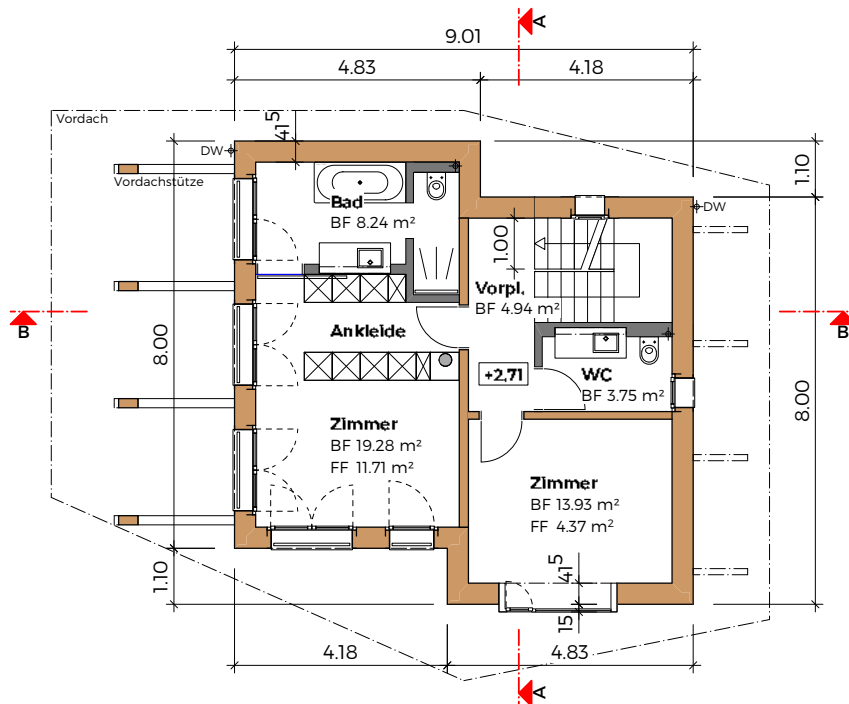


SCHNITT A

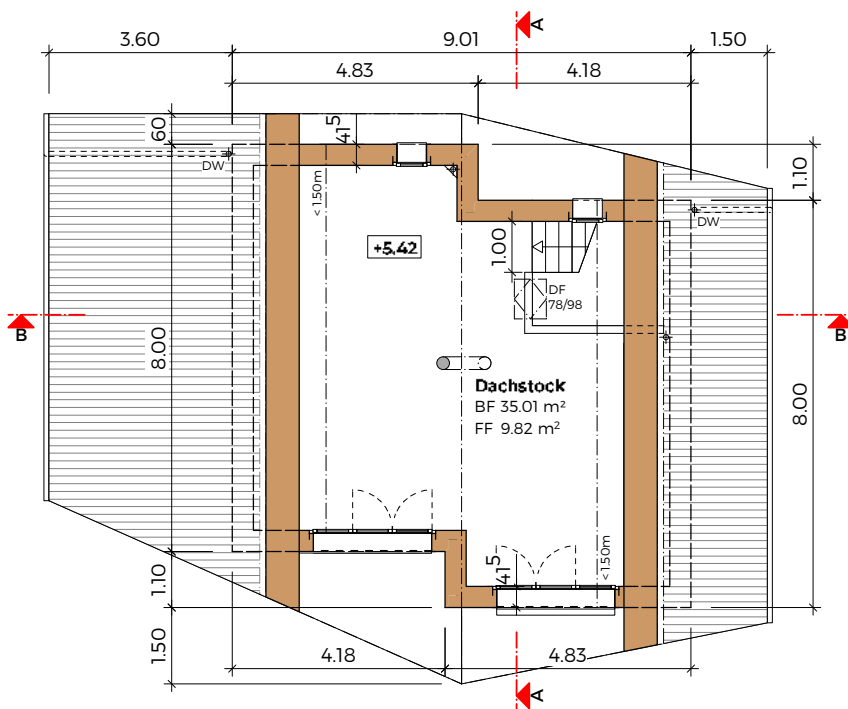


SCHNITT B

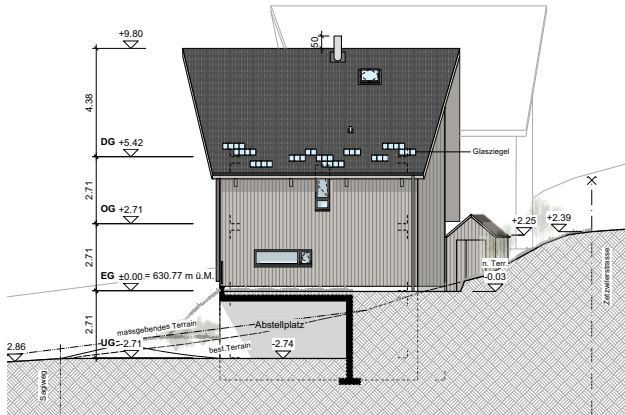




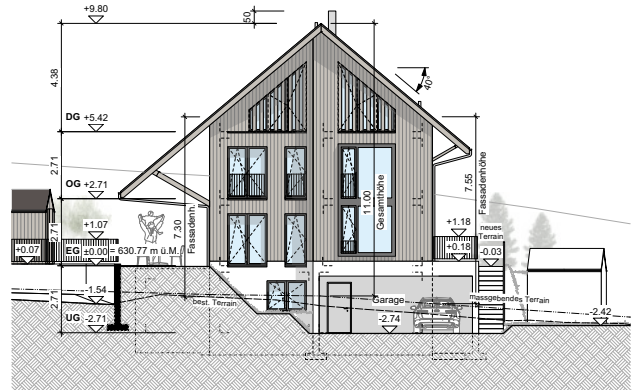
OBERGESCHOSS



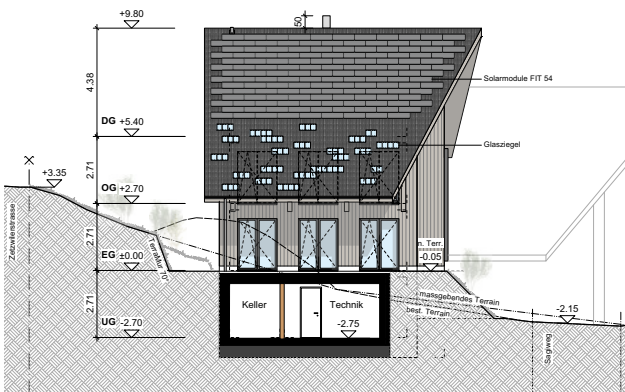
DACHGESCHOSS



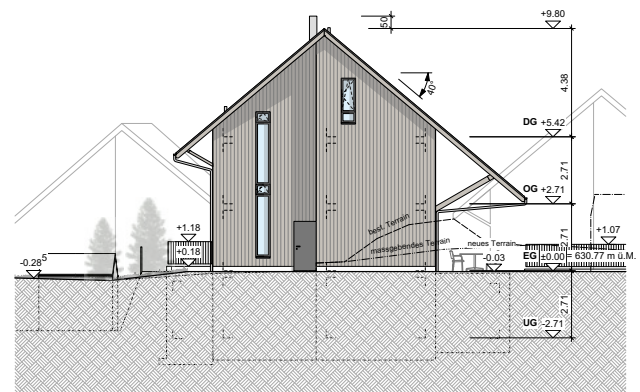
NORDFASSADE



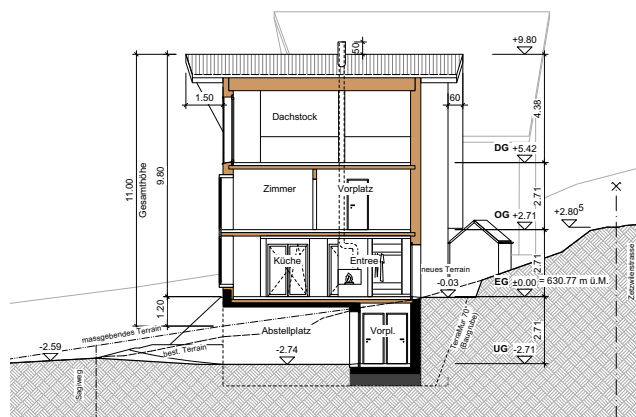
OSTFASSADE



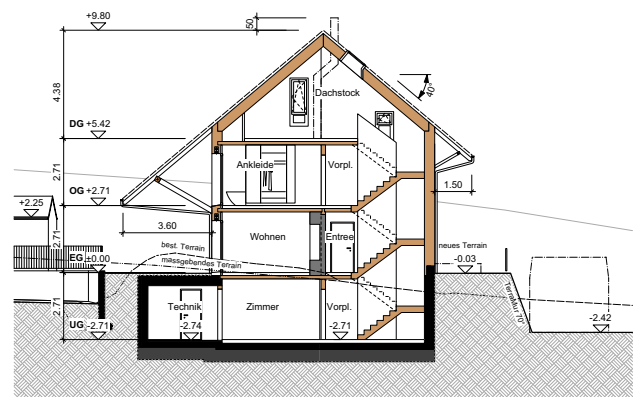
SÜDFASSADE



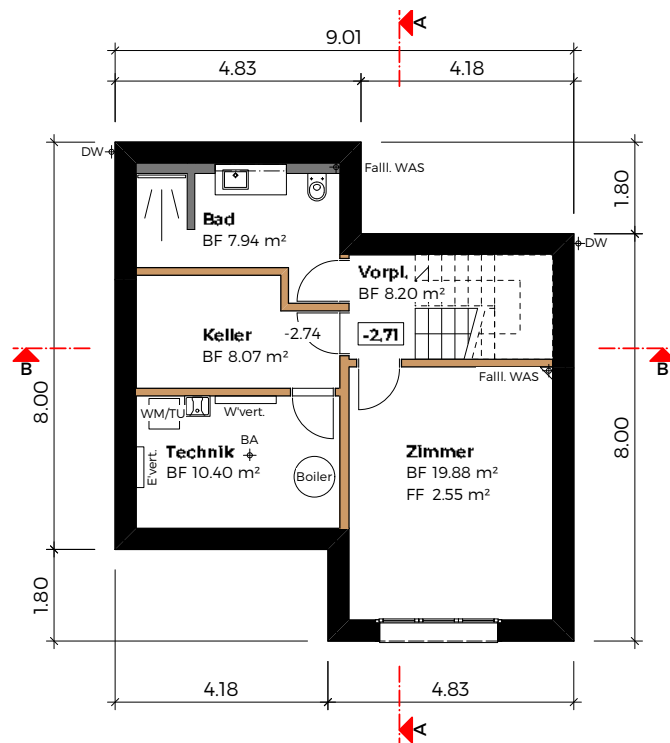
WESTFASSADE



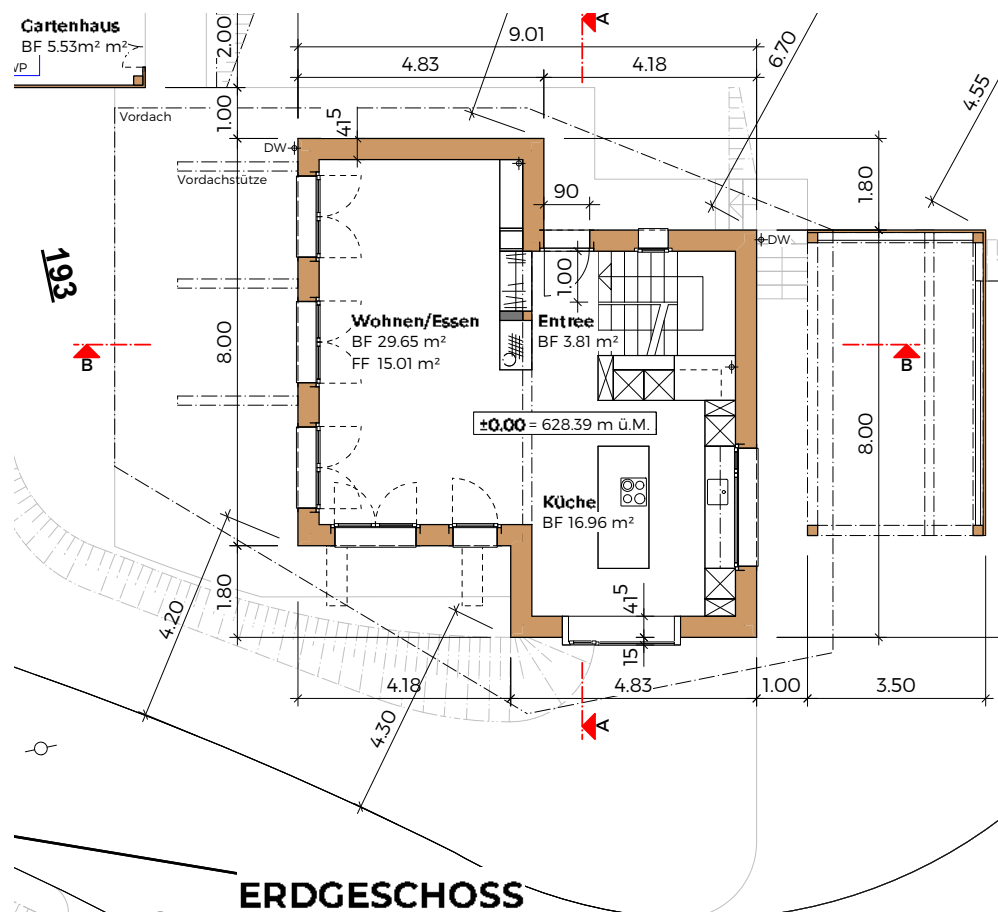
SCHNITT A



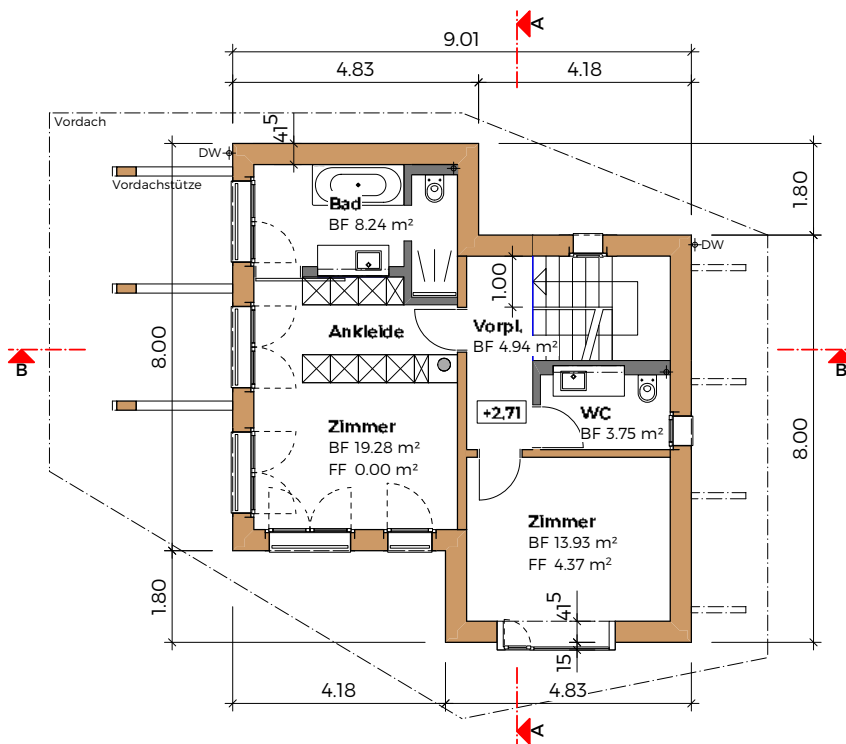
SCHNITT B



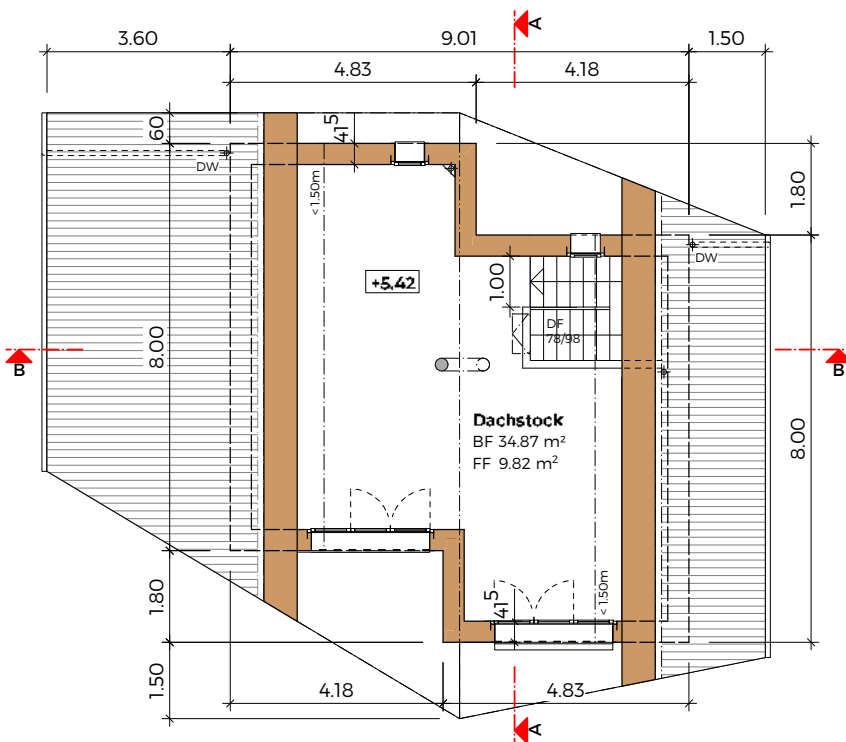
UNTERGESCHOSS



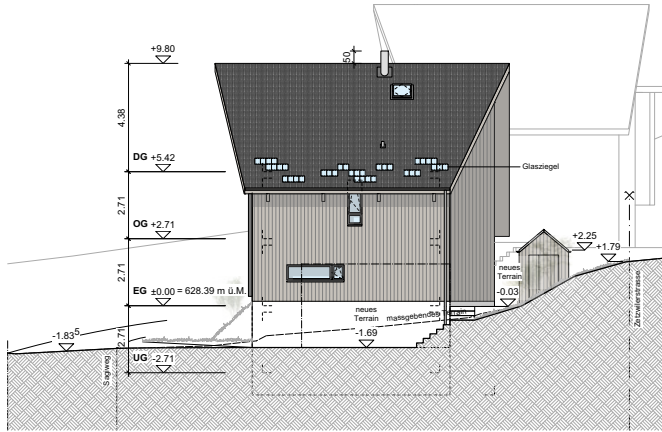
ERDGESCHOSS



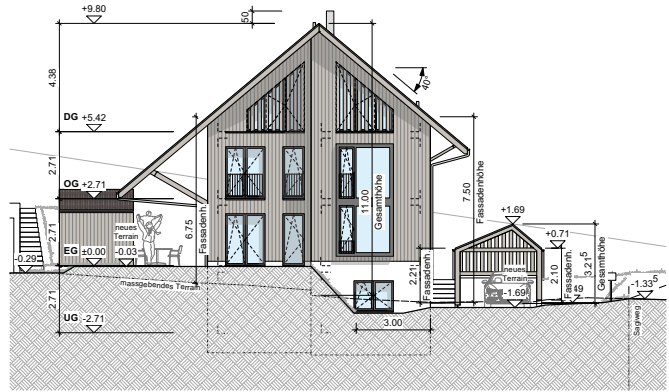
OBERGESCHOSS



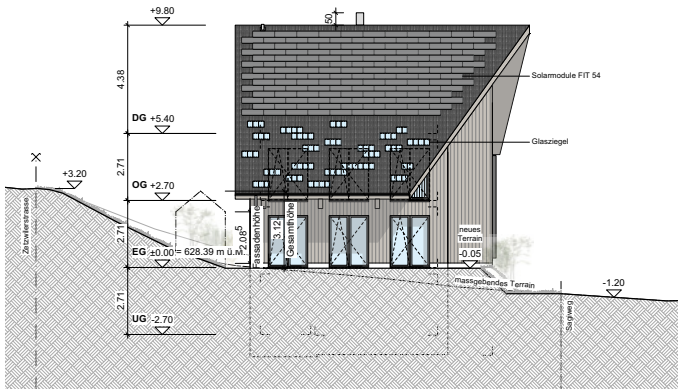
DACHGESCHOSS



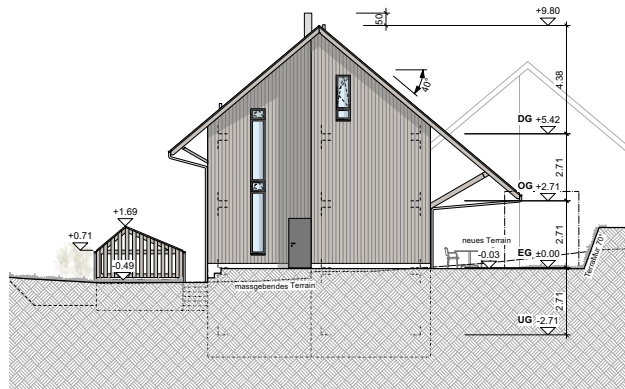
NORDFASSADE



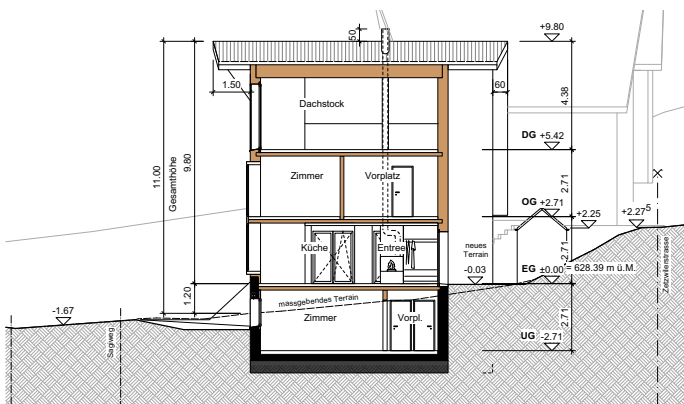
OSTFASSADE



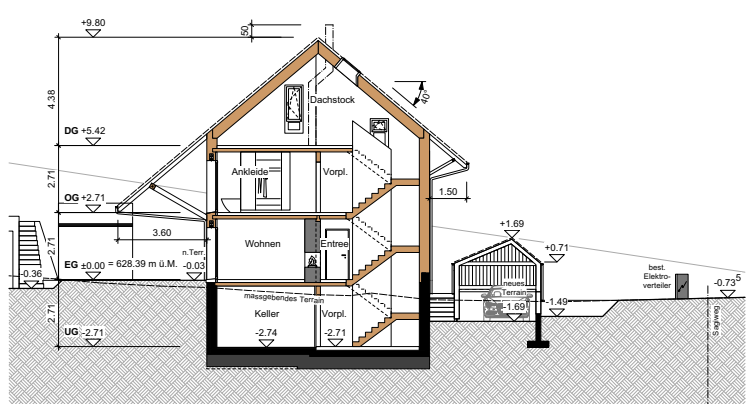
SÜDFASSADE



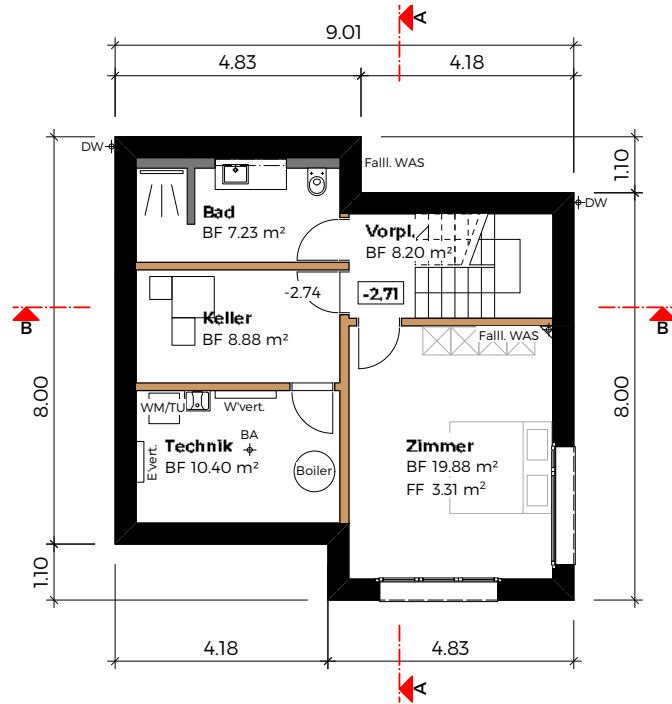
WESTFASSADE



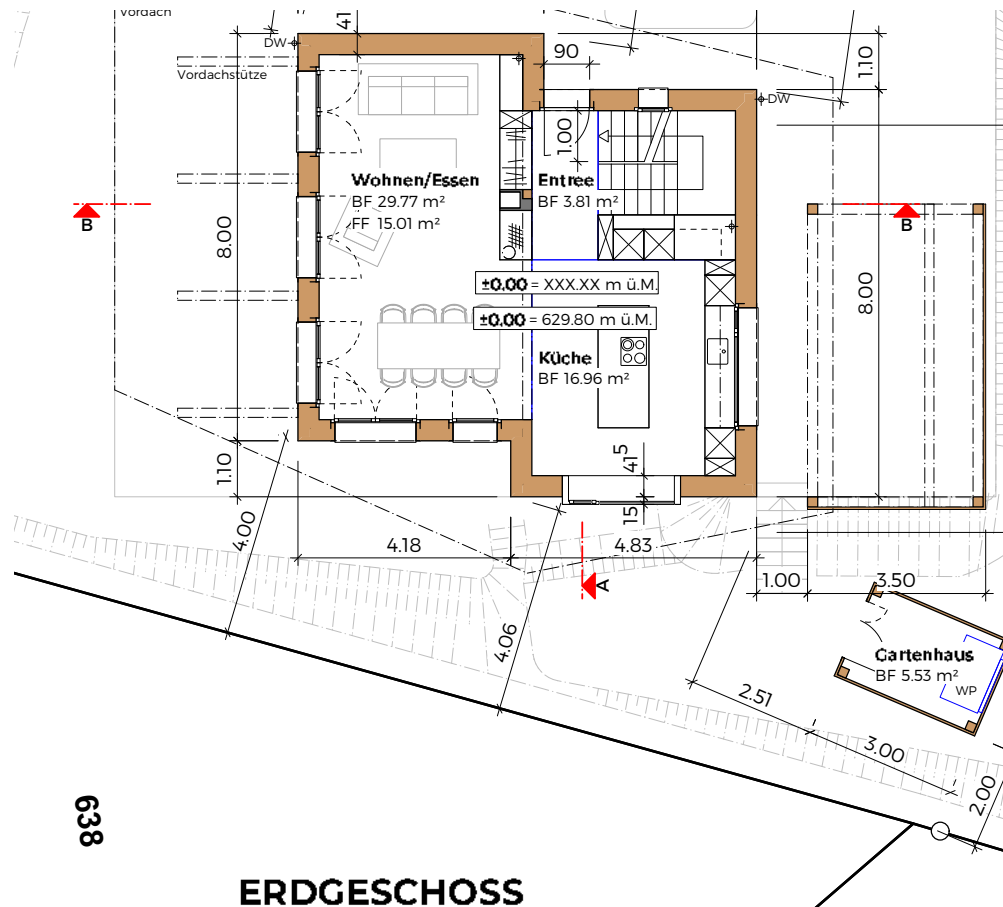
SCHNITT A



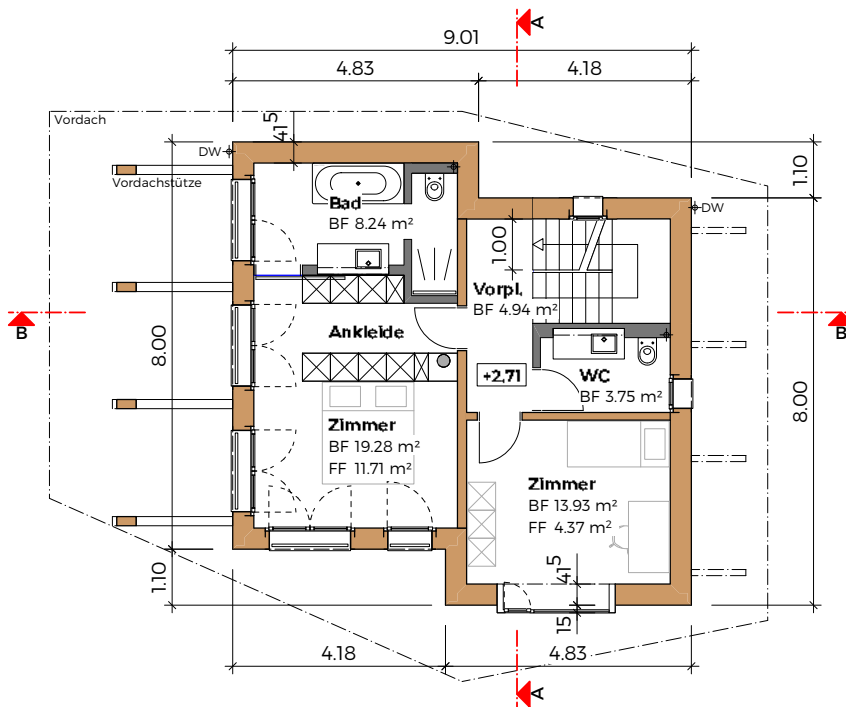
SCHNITT B



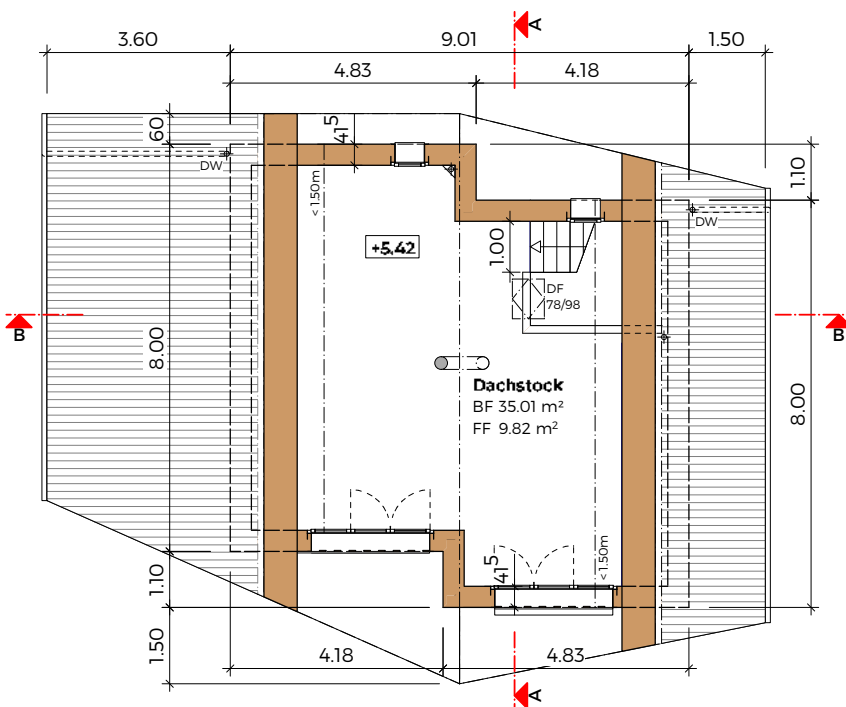
UNTERGESCHOSS



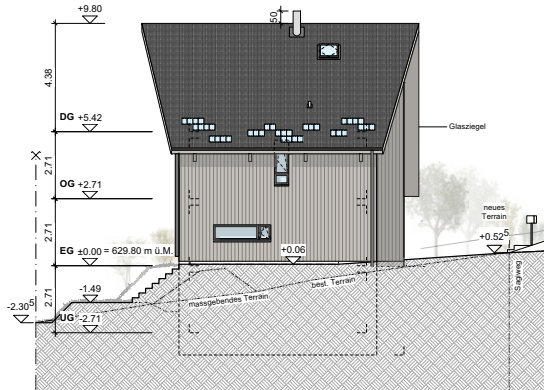
638



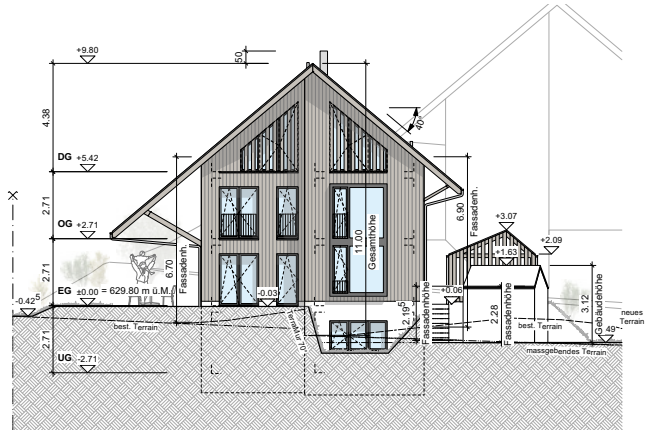
OBERGESCHOSS



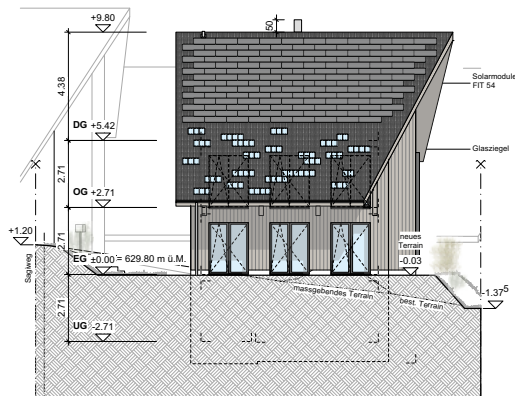
DACHGESCHOSS



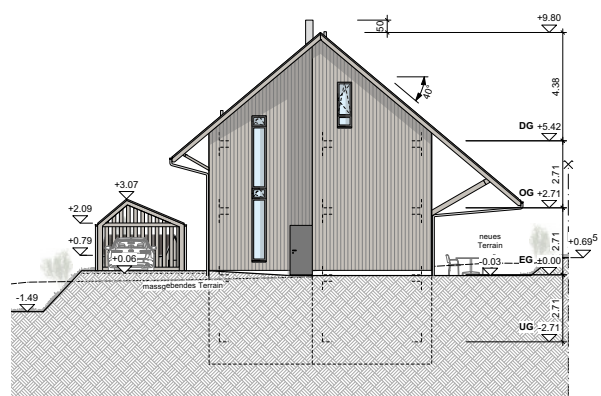
NORDFASSADE



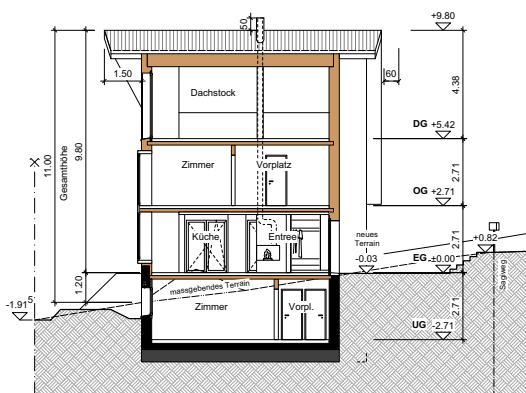
OSTFASSADE



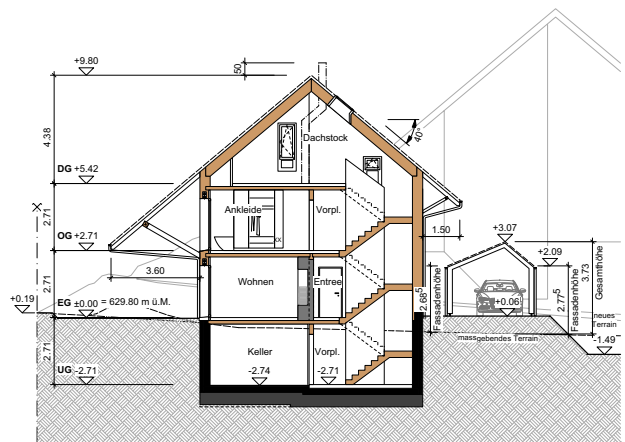
SÜDFASSADE



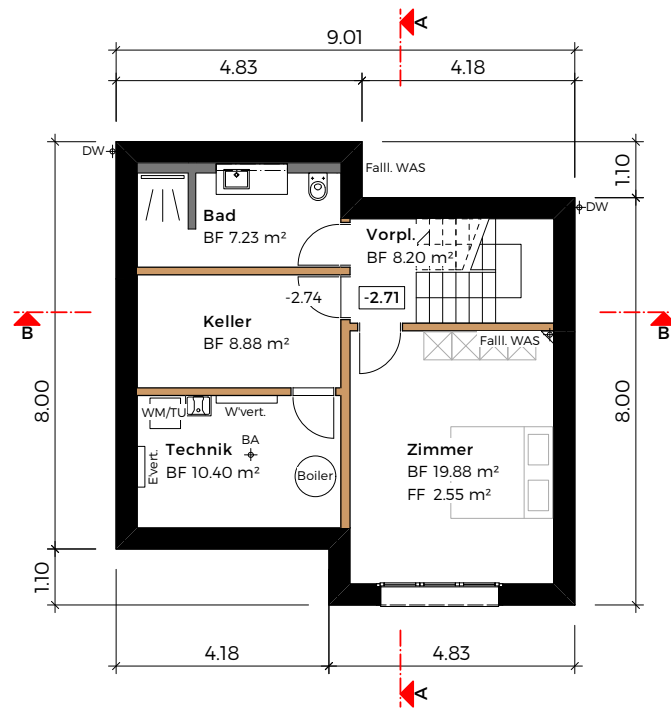
WESTFASSADE



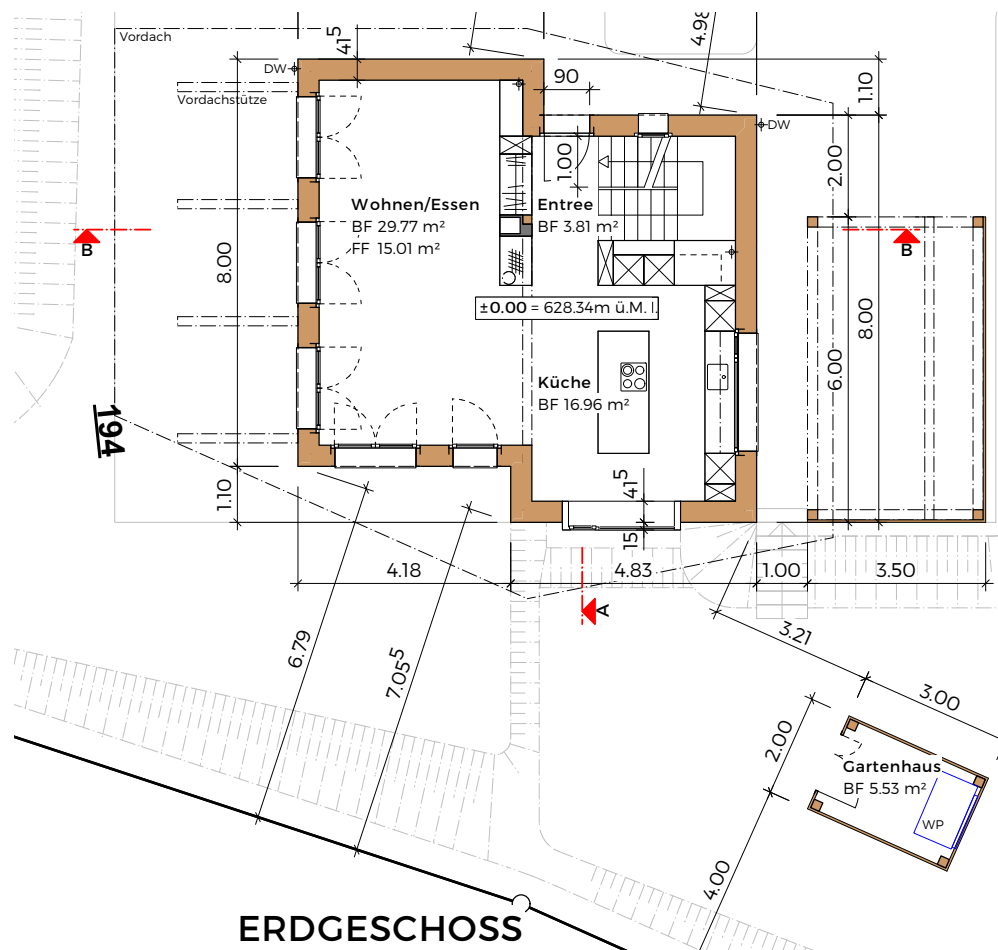
SCHNITT A

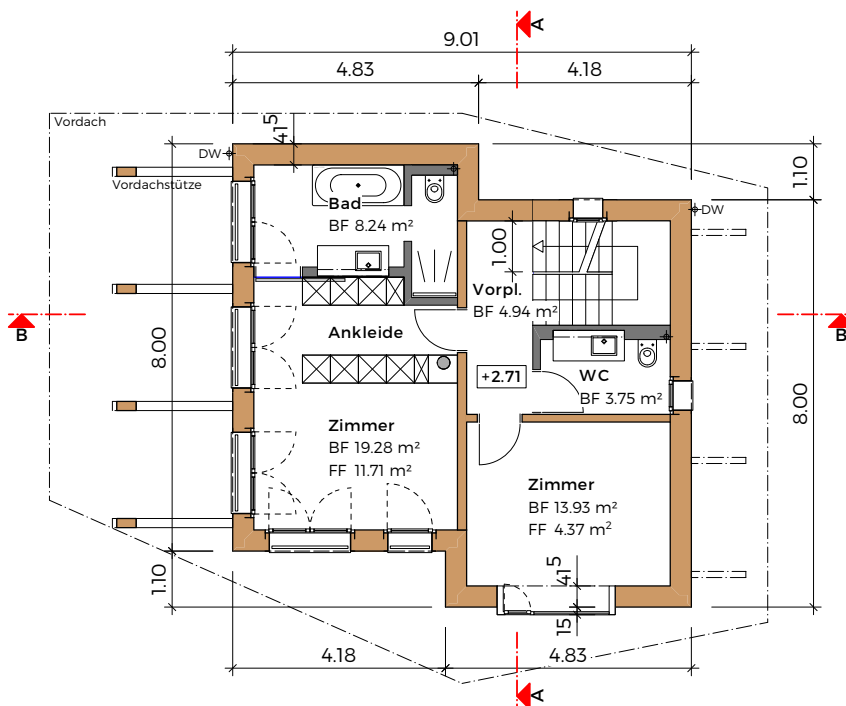


SCHNITT B

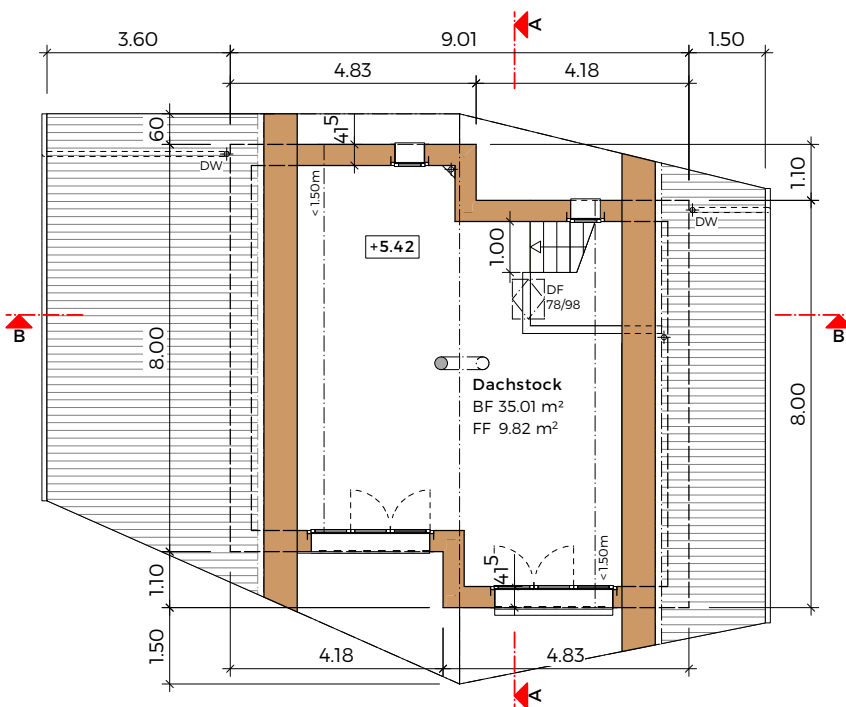


UNTERGESCHOSS

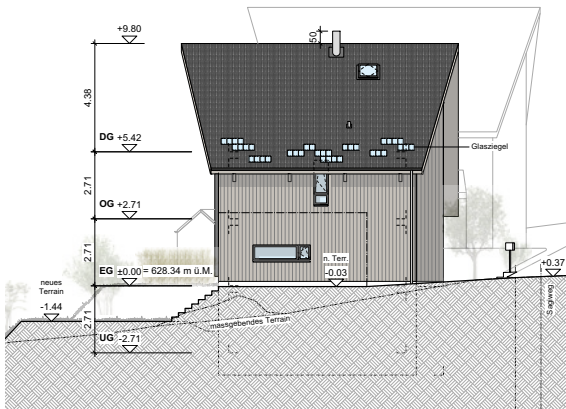




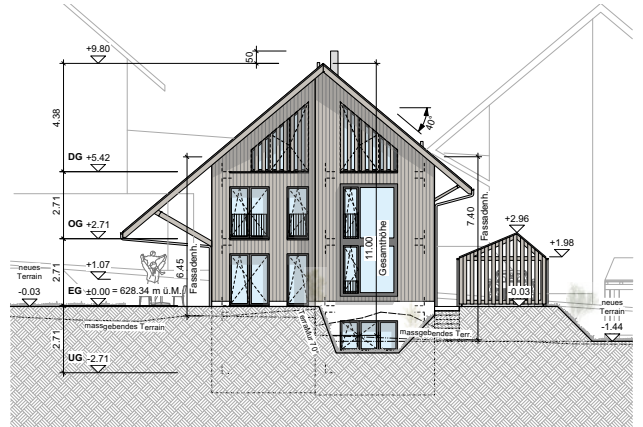
OBERGESCHOSS



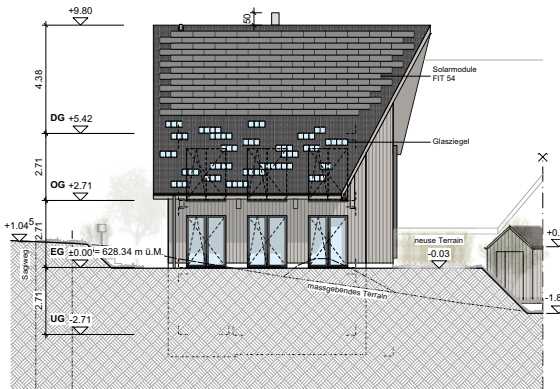
DACHGESCHOSS



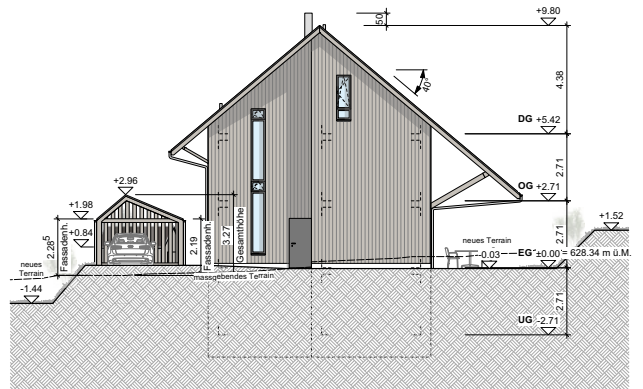
NORDFASSADE



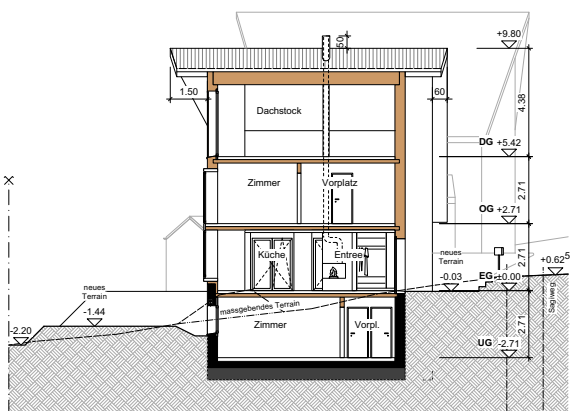
OSTFASSADE



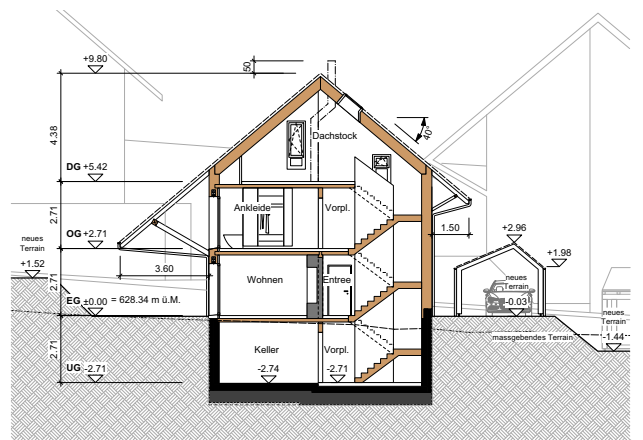
SÜDFASSADE



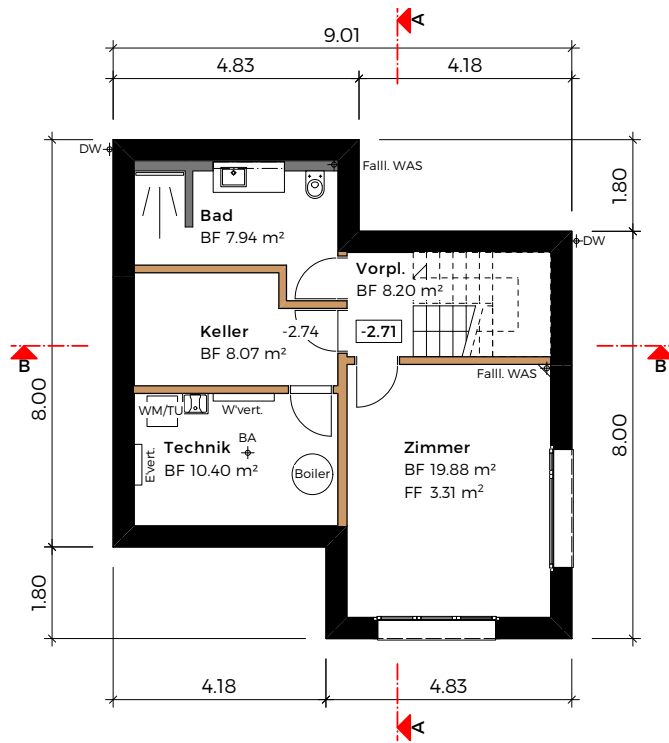
WESTFASSADE



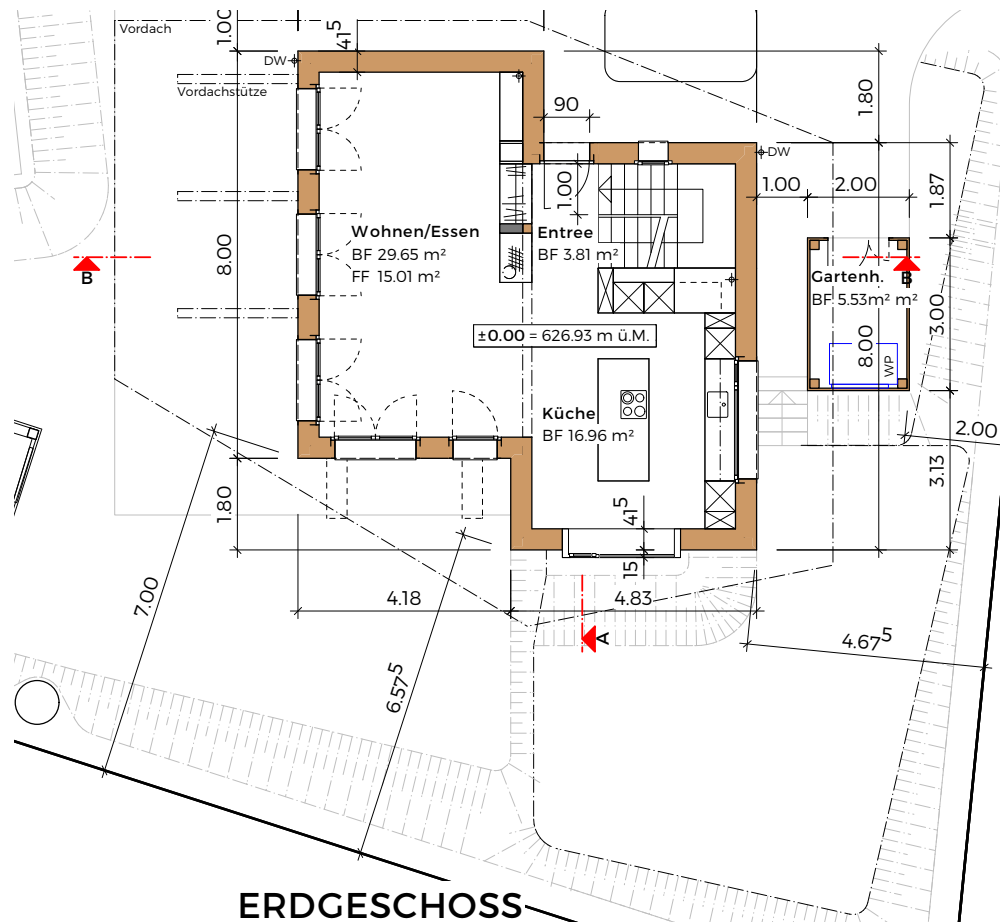
SNITT A



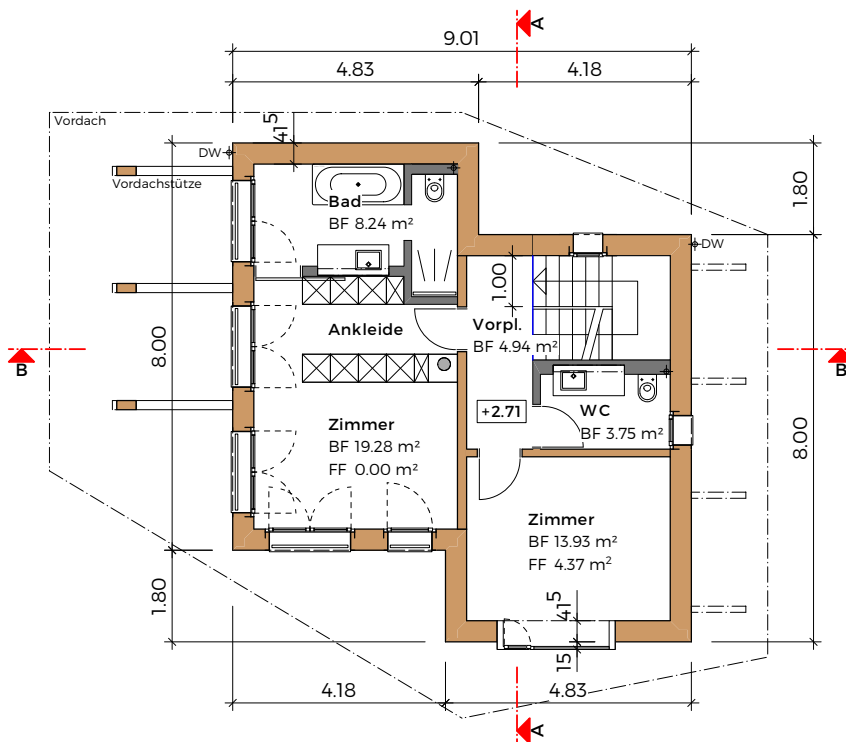
SNITT B



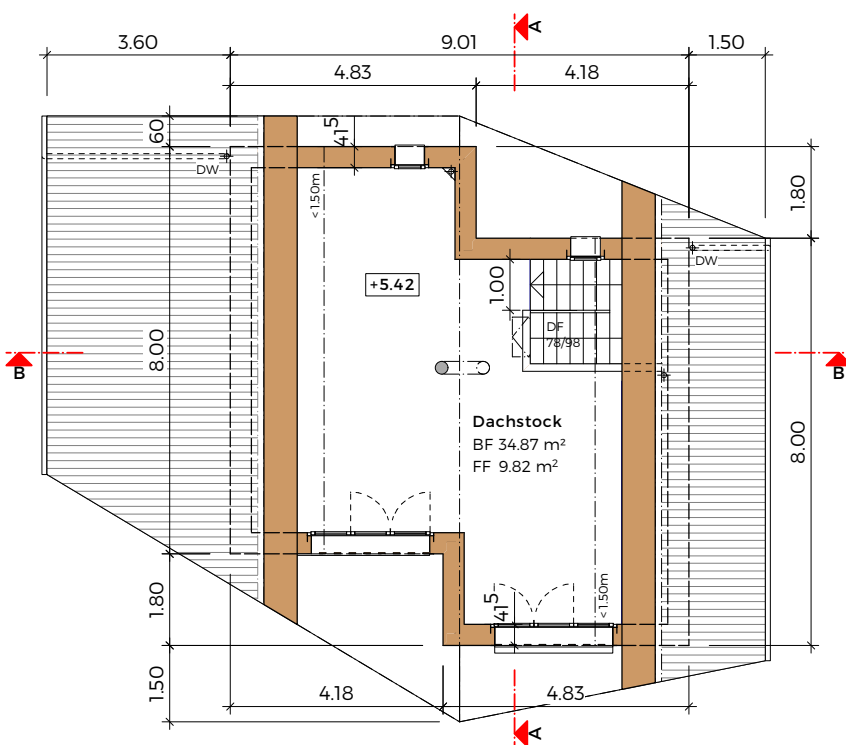
UNTERGESCHOSS



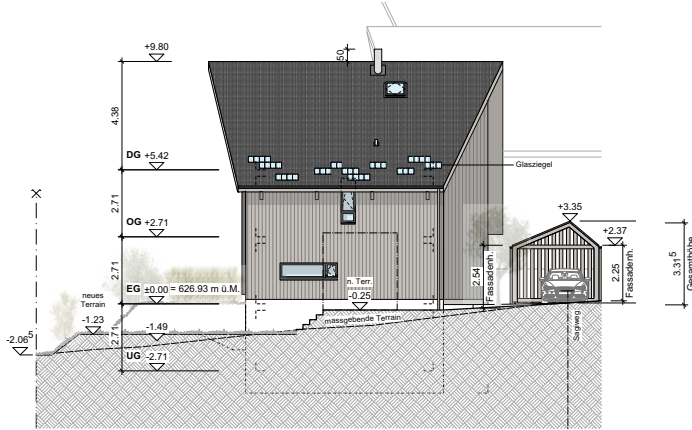
ERDGESCHOSS



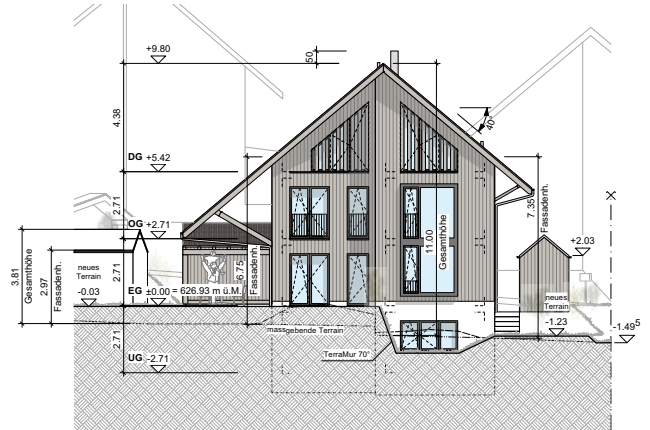
OBERGESCHOSS



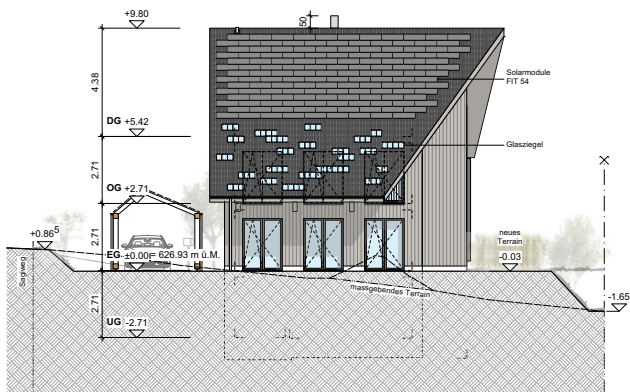
DACHGESCHOSS



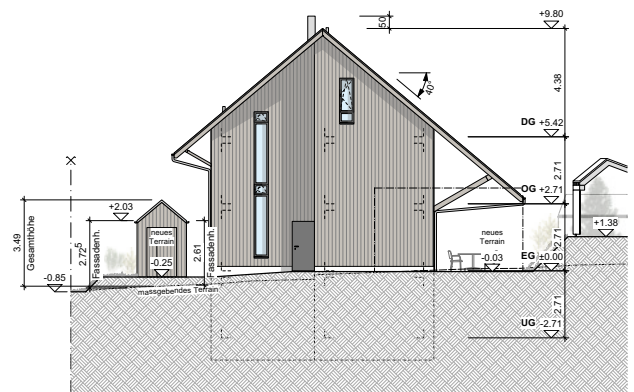
NORDFASSADE



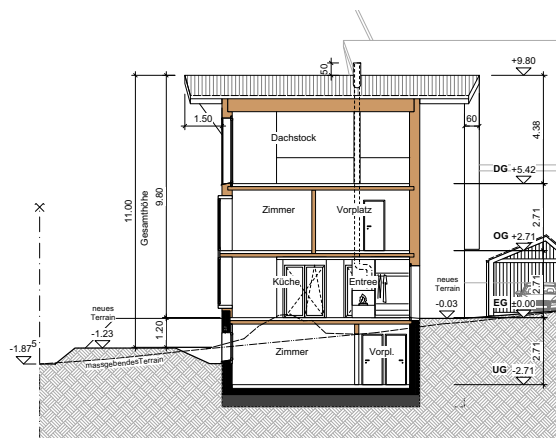
OSTFASSADE



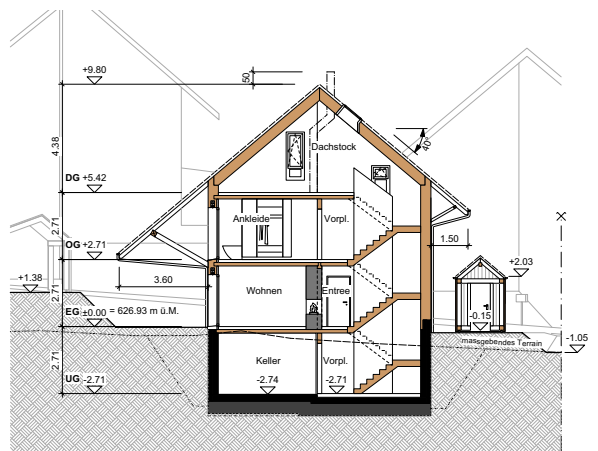
SÜDFASSADE



WESTFASSADE



SCHNITT A



SCHNITT B

technischer baubeschrieb

Konstruktion

Fundamentplatte und Kelleraussenwände in Stahlbeton. Aussen - und Innenwände mit purnatur vollholz Wänden. Geschossdecken in Holzbauweise mit Brettstapel.

Treppenanlage

Treppenauge aus Fi/Ta, weiss gestrichen
Treppentritte aus Esche geölt.

Fassade

Schalung hinterlüftet, Wechselfalzschalung Fi/Ta, Farbbehandlung gemäss Farbkonzept. Fensterfutter aus Massivholzplatten. Fensterfutter Ostfassade aus Aluminium beschichtet.

Fenster

Holz-Metallfenster in Fichte, Rahmen und Flügel farblos lackiert. Öffnungsarten: Dreh- und Drehkippenfenster oder Türen.

Sonnenschutz/Verdunkelung

Alu-Rafflammellenstoren mit Elektrischer Bedienung.

Bedachung

Satteldächer in Holzbauweise, Indach PV Anlage ist Optional. Eindeckung mit Tonziegel, Vordach vereinzelt Glasziegel.

Spenglerarbeiten

Sämtliche Dachbleche, Einfassungen, Brüstungsabdeckungen etc. in Chromstahl.

Heizungsanlage

Die Gebäude werden mittels Sole/Wasser-Wärmepumpen beheizt inkl. Brauchwasser.

Sanitäranlagen

Gemäss Architektenplan, Waschmaschine und Tumbler ist mit einem Budget von 3'000.- eingerechnet.

Lüftungsanlage

Entlüftungsanlage für Bad/WC/DU im Untergeschoss. Die Küche wird mit einem Aktivkohlefilter ausgestattet.

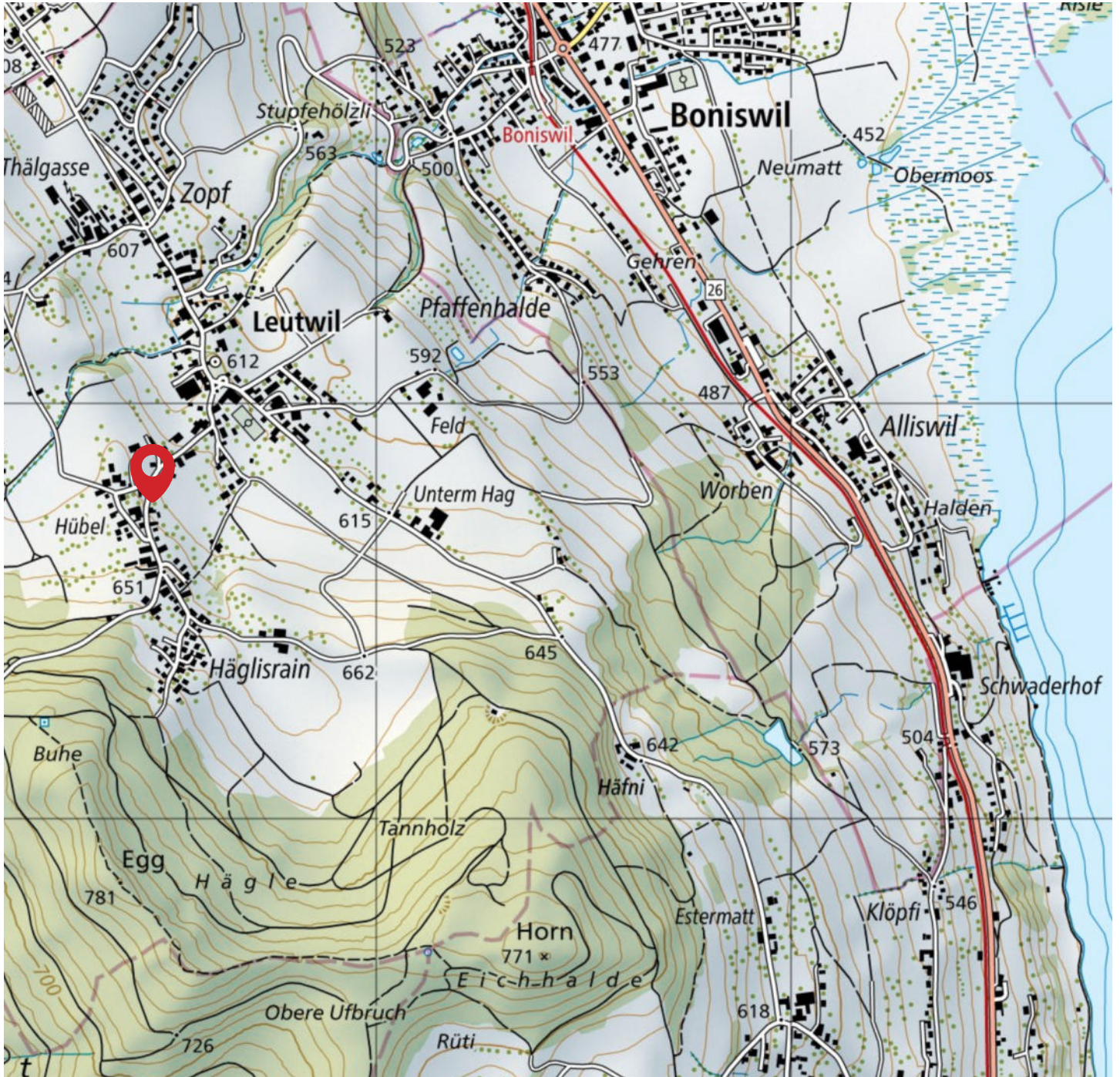
Innenausbau

Die purnatur Wände bleiben sichtbar. Alle Häuser sind mit einem Kamin ausgestattet. Die Bodenbeläge in den Nasszellen; Keller, Technik und im EG werden mit Keramischen Platten belegt. Alle anderen Böden werden mit einem Parkett versehen.

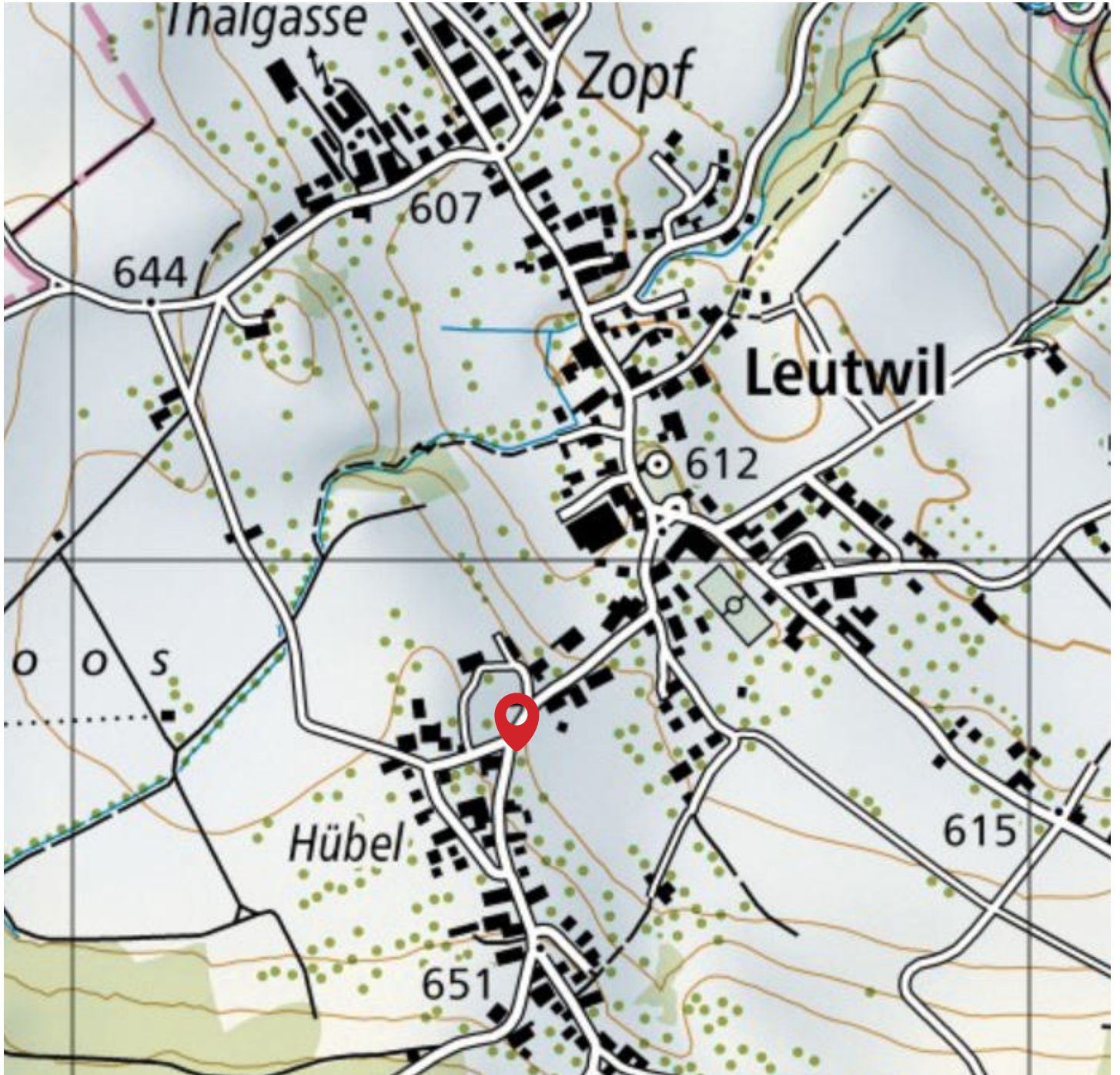
Schreinerarbeiten

Garderobeschränke im Entrée gemäss Plan, Ankleide im OG gemäss Architektenplan.

ortslage



ortslage







umgebung







infrastruktur

Schulen und Ausbildungsstätten

1.	Kindergarten und Primarschule Leutwil 300 m	 5 min	 2 min	 1 min	
2.	Oberstufe Seengen 4.6 km	56 min	26 min	7 min	20 min

Einkauf

1.	Hofladen 800 m	 10 min	 2 min	 1 min	
2.	Volg Boniswil 2.3 km	20 min	7 min	4 min	10 min
3.	Frischmarkt Boniswil 2.8 km	26 min	9 min	5 min	16 min

Öffentlicher Verkeher

1.	Bushaltestelle Dorfplatz 550 m	 6 min	 3 min	 1 min
----	-----------------------------------	---	---	---

ansprechspartner

Verkauf & Beratung

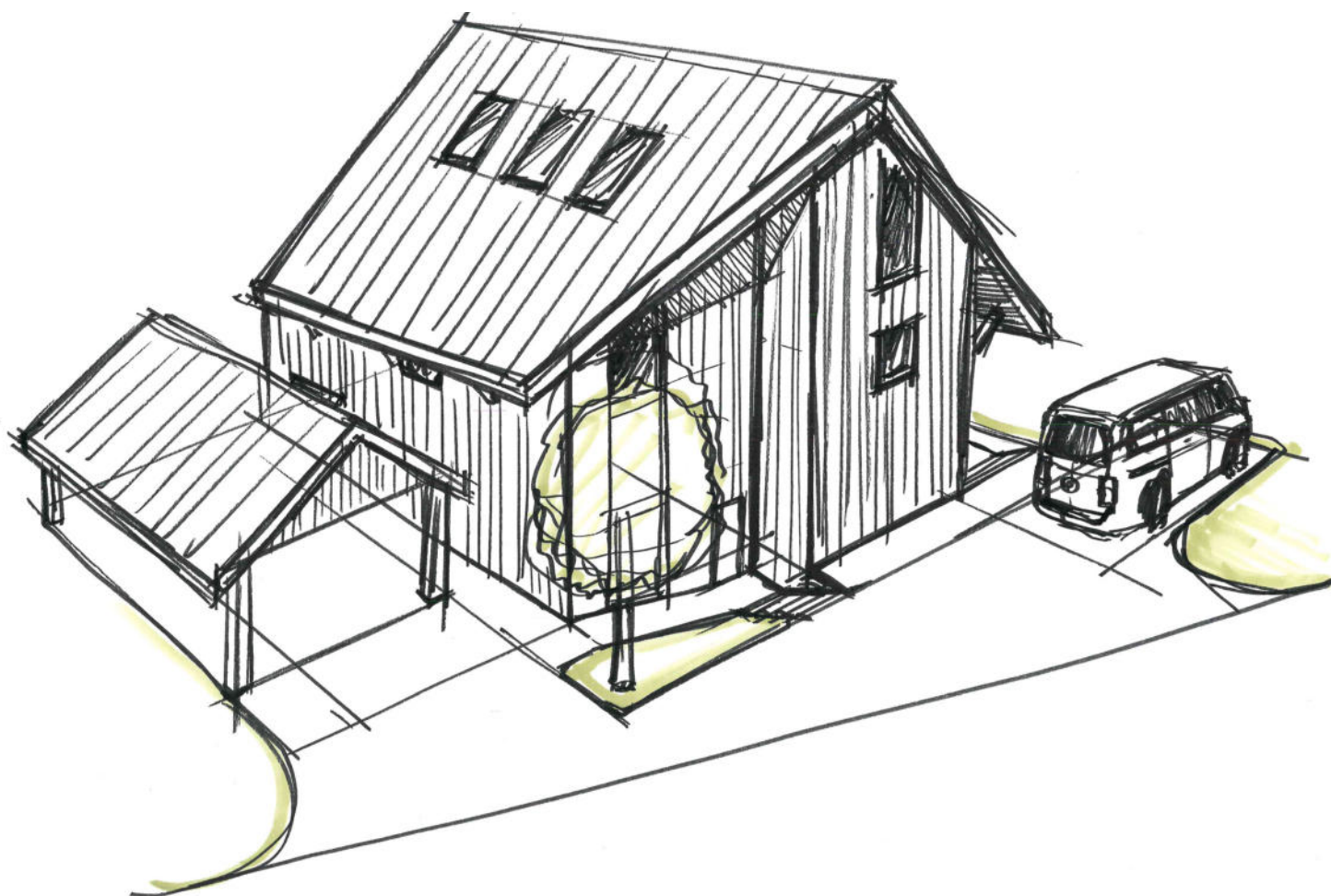
naturholzwerk ag
5046 Walde
Ueli Vonmoos
062 726 21 26
info@sagiweg-leutwil.ch

Bauherrschaft

naturholzwerk ag
Schiltwald 600
5046 Walde

Architektur

Bogen Design GmbH
info@bogen.ch
056 282 49 00



Vielen Dank für Ihr Interesse.

Hier finden Sie uns.

Schiltwald 600
5046 Walde
062 726 21 26
info@naturholzwerk-ag.ch
www.naturholzwerk-ag.ch

